

ANNUARIO STATISTICO COMUNALE

ANNO 2007



SISTAN
SISTEMA STATISTICO
NAZIONALE



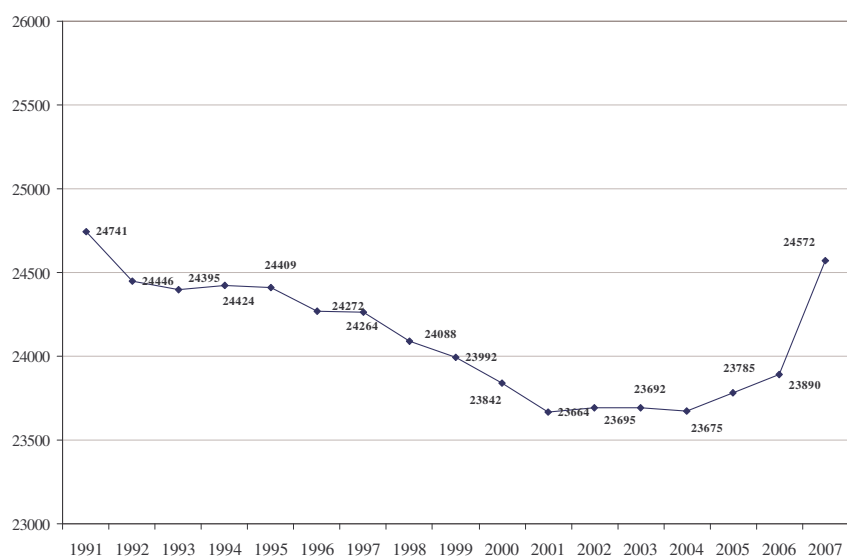
ANNUARIO STATISTICO COMUNALE

ANNO 2007

Tav. 1.1 - Popolazione residente per sesso nel Comune di Chivasso al 31 dicembre - Anni 1991-2007

ANNI	Sesso		Totale	Variazione percentuale sull'anno precedente
	Maschi	Femmine		
.....				
1991	12.117	12.624	24.741	-
1992	11.946	12.500	24.446	-1,19
1993	11.927	12.468	24.395	-0,21
1994	11.971	12.453	24.424	0,12
1995	11.980	12.429	24.409	-0,06
1996	11.894	12.378	24.272	-0,56
1997	11.861	12.403	24.264	-0,03
1998	11.774	12.314	24.088	-0,73
1999	11.728	12.264	23.992	-0,40
2000	11.648	12.194	23.842	-0,63
2001	11.514	12.150	23.664	-0,75
2002	11.509	12.186	23.695	0,13
2003	11.533	12.159	23.692	-0,01
2004	11.531	12.144	23.675	-0,07
2005	11.574	12.211	23.785	0,46
2006	11.627	12.263	23.890	0,44
2007	11.929	12.643	24.572	2,85

Popolazione residente nel Comune di Chivasso al 31 dicembre - Anni 1991-2007



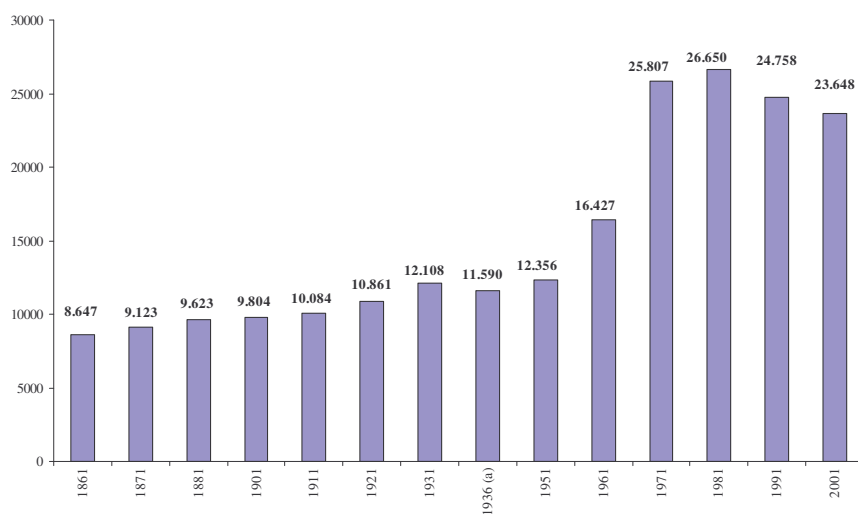
Fonte: Comune di Chivasso - Elaborazione dell' Anagrafe

Popolazione

Tav. 1.2 - Popolazione residente nel Comune di Chivasso dal 1861 al 2001

ANNI	Popolazione residente
1861	8.647
1871	9.123
1881	9.623
1901	9.804
1911	10.084
1921	10.861
1931	12.108
1936 (a)	11.590
1951	12.356
1961	16.427
1971	25.807
1981	26.650
1991	24.758
2001	23.648

Popolazione residente nel Comune di Chivasso dal 1861 al 2001



Fonte: Istat- Censimenti della popolazione

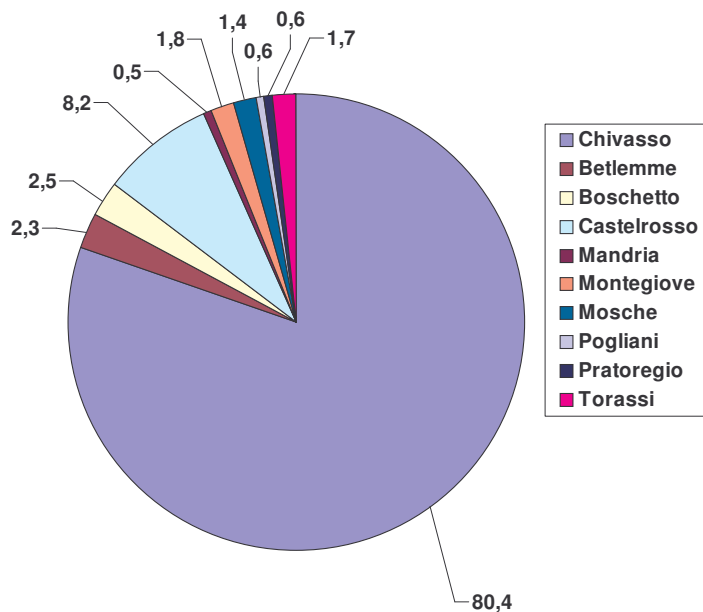
(a) Sono stati utilizzati i dati del Censimento della popolazione del 1936 in quanto, a causa del conflitto bellico, nel 1941 il Censimento non fu effettuato.

Popolazione

Tav. 1.3 - Popolazione e famiglie residenti nel Comune di Chivasso per zona di residenza e sesso al 31 dicembre 2007

ZONA	Popolazione				Famiglie	
	Sesso		Totale	Valore percentuale	Numero	Valore percentuale
	Maschi	Femmine				
Chivasso	9.569	10.177	19.746	80,4	8.581	81,3
Betlemme	285	289	574	2,3	226	2,1
Boschetto	293	323	616	2,5	243	2,3
Castelrosso	976	1.032	2.008	8,2	841	8,0
Mandria	70	63	133	0,5	54	0,5
Montegiove	214	216	430	1,7	179	1,7
Mosche	178	169	347	1,4	131	1,2
Pogliani	70	81	151	0,6	65	0,6
Pratoregio	70	78	148	0,6	62	0,6
Torassi	204	215	419	1,7	175	1,7
Totale	11.929	12.643	24.572	100,0	10.557	100,0

Popolazione per zona di residenza nel Comune di Chivasso al 31 dicembre 2007 (composizione percentuale)



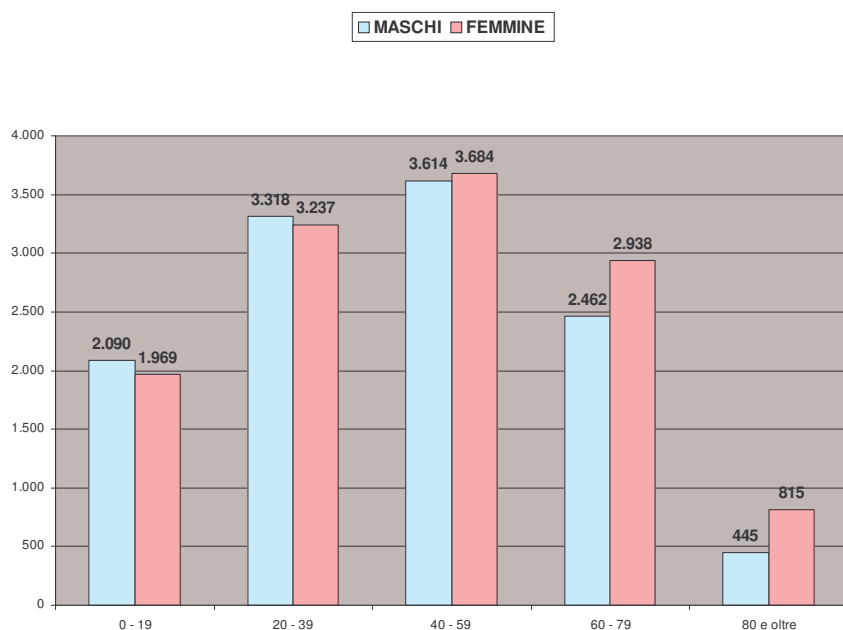
Fonte: Comune di Chivasso - Elaborazione dell'Ufficio di Anagrafe

Popolazione

Tav. 1.4 - Popolazione maschile residente nel Comune di Chivasso per classe di età e stato civile al 31 dicembre 2007

CLASSI DI ETA'	Stato civile				Totale
	Celibi	Coniugati	Divorziati	Vedovi	
Meno di 1	85	-	-	-	85
1 - 4	431	-	-	-	431
5 - 9	508	-	-	-	508
10 - 14	498	-	-	-	498
15 - 19	568	-	-	-	568
20 - 24	623	13	-	-	636
25 - 29	651	116	-	-	767
30 - 34	569	396	2	-	967
35 - 39	345	586	17	-	948
40 - 44	205	716	39	3	963
45 - 49	138	733	43	4	918
50 - 54	86	709	38	18	851
55 - 59	70	774	29	9	882
60 - 64	51	628	21	22	722
65 - 69	40	601	14	35	690
70 - 74	18	507	10	47	582
75 - 79	21	374	4	69	468
80 - 84	16	230	0	49	295
85 - 89	6	71	1	42	120
90 e oltre	1	11	0	18	30
Totale	4.930	6.465	218	316	11.929
Età media (anni)	23.7	54.2	51.9	74.3	42.1

Popolazione maschile e femminile residente nel Comune di Chivasso per classe di età' e stato civile al 31 dicembre 2007



Fonte: Comune di Chivasso - Elaborazione dell' Anagrafe

Al 31.12.2007, la popolazione maschile residente nel Comune ammontava a 11.929 abitanti, il 41,33% dei quali era rappresentato da celibi, il 54,19% da coniugati, l' 1,83% da divorziati ed il restante 2,65% da vedovi. .

Popolazione

Tav. 1.5 - Popolazione femminile residente nel Comune di Chivasso per classe di età e stato civile al 31 dicembre 2007

CLASSI DI ETA'	Stato civile				Totale
	Nubili	Coniugate	Divorziate	Vedove	
Meno di 1	97	-	-	-	97
1 - 4	381	-	-	-	381
5 - 9	492	-	-	-	492
10 - 14	514	-	-	-	514
15 - 19	483	2	-	-	485
20 - 24	565	56	-	-	621
25 - 29	513	234	2	3	752
30 - 34	333	516	15	2	866
35 - 39	212	735	43	8	998
40 - 44	140	782	53	14	989
45 - 49	76	768	59	24	927
50 - 54	59	746	42	46	893
55 - 59	29	744	34	68	875
60 - 64	22	621	17	107	767
65 - 69	27	559	23	217	826
70 - 74	23	395	11	262	691
75 - 79	19	272	6	357	654
80 - 84	27	103	2	312	444
85 - 89	24	17	3	205	249
90 e oltre	9	3	-	110	122
Totale	4.045	6.553	310	1.735	12.643
Età media (anni)	21,9	51,4	50,0	74,6	45,1

Fonte: Comune di Chivasso - Elaborazione dell' Anagrafe

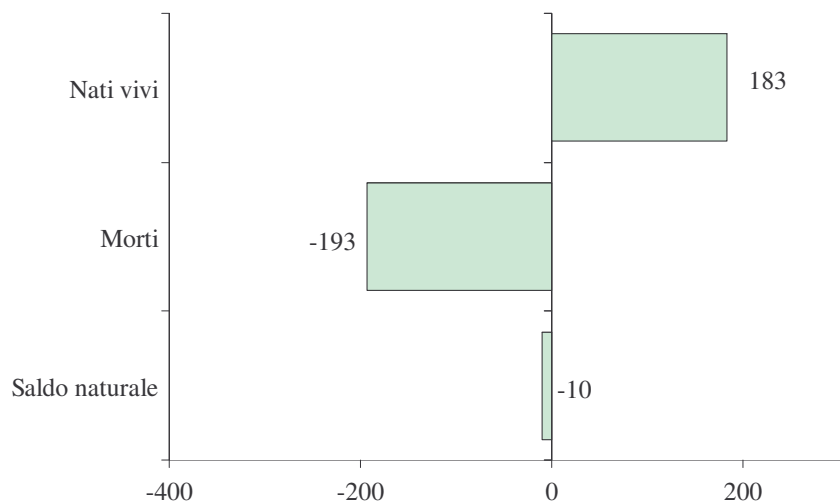
Al 31.12.2007, la popolazione femminile residente nel Comune ammontava a 12.643 ed era composta per il 32,00% da nubili, 51,83% di coniugate, 2,45% da divorziate ed un restante 13,72% da vedove.

Popolazione

Tav. 1.6 - Movimento naturale della popolazione residente nel Comune di Chivasso per sesso - Anno 2007

POPOLAZIONE	Sesso		Totale
	Maschi	Femmine	
Nati vivi	86	97	183
<i>nel Comune</i>	67	86	153
<i>in altro Comune</i>	19	11	30
<i>all'estero</i>	-	-	-
Morti	94	99	193
<i>nel Comune</i>	79	80	159
<i>in altro Comune</i>	15	18	33
<i>all'estero</i>	1	-	1
Saldo naturale	-8	-2	-10

Saldo naturale nel Comune di Chivasso - Anno 2007



Fonte: Comune di Chivasso - Elaborazione su dati dell' Anagrafe

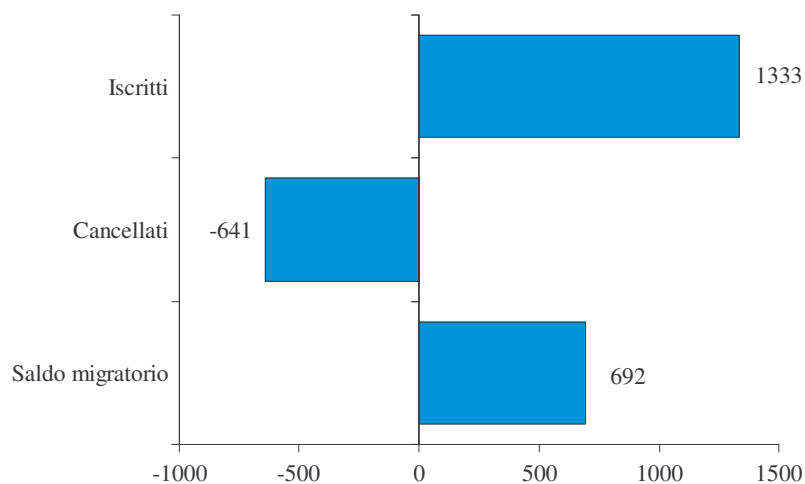
Nel 2007 il saldo naturale della popolazione del Comune (differenza fra nati e morti) è stato di - 10 individui, risultante da un numero di nascite pari a 183 e da un numero di morti pari a 193.

Popolazione

Tav. 1.7 - Movimento migratorio della popolazione residente nel Comune di Chivasso per sesso - Anno 2007.

POPOLAZIONE	Sesso		Totale
	Maschi	Femmine	
Iscritti	658	675	1.333
<i>da altro Comune</i>	471	459	930
<i>dall'estero</i>	179	209	388
<i>altri</i>	8	7	15
Cancellati	348	293	641
<i>verso altro Comune</i>	334	288	622
<i>verso l'estero</i>	4	0	4
<i>altri</i>	10	5	15
Saldo migratorio	310	382	692

Saldo migratorio nel Comune di Chivasso - Anno 2007



Fonte: Comune di Chivasso - Elaborazione su dati dell' Anagrafe

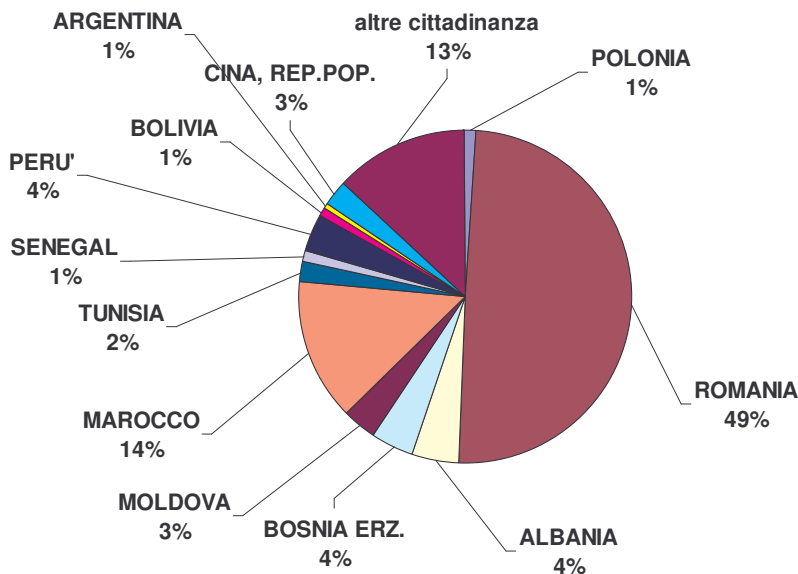
Nel 2007 il saldo migratorio (differenza fra immigrati ed emigrati) della popolazione del Comune è stato di 692 individui; il saldo è stato positivo sia per la popolazione maschile (+310) che per quella femminile (+382). Complessivamente i nuovi iscritti nell' Anagrafe della Popolazione Residente sono stati 1333, i cancellati 641.

Popolazione

Tav. 1.8 - Cittadini stranieri residenti nel Comune di Chivasso, per area geografica di cittadinanza e sesso, al 31 dicembre 2007

	Maschi	Femmine	Totale
EUROPA (UE)	325	357	682
di cui ROMANIA	312	322	634
POLONIA	4	10	14
ALTRI PAESI EUROPEI	95	102	197
di cui			
ALBANIA	29	27	56
BOSNIA ERZ.	27	25	52
MOLDOVA	22	22	44
AFRICA	134	126	260
di cui			
MAROCCO	91	87	178
TUNISIA	16	9	25
SENEGAL	10	2	12
AMERICA	32	58	90
di cui PERU'	22	25	47
BOLIVIA	3	8	11
ARGENTINA	1	6	7
ASIA	19	31	50
di cui			
CINA, REP.POP.	17	15	32
APOLIDE	0	0	0
Totale	605	674	1279

Cittadini stranieri residenti nel Comune di Chivasso per cittadinanza al 31/12/2007



Fonte: Comune di Chivasso - Elaborazione dell' Anagrafe

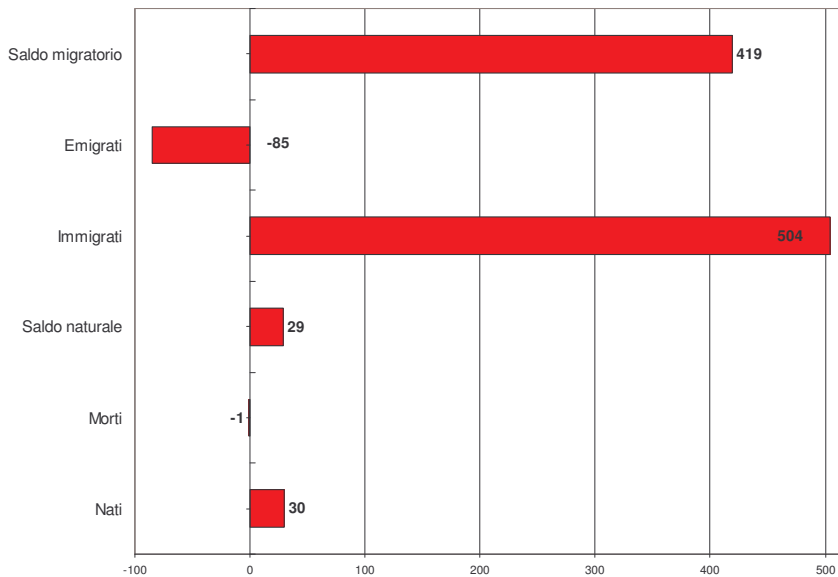
Al 31.12.2007 la popolazione straniera residente nel Comune ammontava a 1.279 individui, di cui 605 maschi e 674 femmine. Il flusso più consistente di immigrati proveniva dall'Europa (879 unità), seguita dall'Africa (260) e America (90). Scarsa l'incidenza degli altri continenti. In particolare, tra i paesi europei quello a cui corrisponde una più alta percentuale è la Romania (49%), per l'Africa il Marocco (14%) e per l'America il Perù (4%).

Popolazione

Tav. 1.9 - Movimento naturale e migratorio dei cittadini stranieri residenti nel Comune di Chivasso, per sesso - Anno 2007

POPOLAZIONE	Sesso		Totale
	Maschi	Femmine	
Popolazione straniera residente al 1 gennaio	403	427	830
Nati vivi	15	15	30
Morti	1	0	1
Saldo naturale	14	15	29
Iscritti nel corso dell'anno	234	270	504
<i>da altri Comuni italiani</i>	60	58	118
<i>dall'estero</i>	174	208	382
altri motivi	0	4	4
Cancellati nel corso dell'anno	43	33	76
<i>verso altro comune</i>	39	30	69
<i>verso l'estero</i>	0	0	-
altri motivi	4	3	7
Saldo migratorio	191	237	428
Acquisizione di cittadinanza italiana	3	5	8
Popolazione residente straniera al 31 dicembre	605	674	1.279
<i>di cui minorenni</i>	134	136	270

Saldo naturale e migratorio cittadini stranieri Comune di Chivasso al 31/12/2007



Fonte: Comune di Chivasso - Elaborazione dell'Ufficio Anagrafe

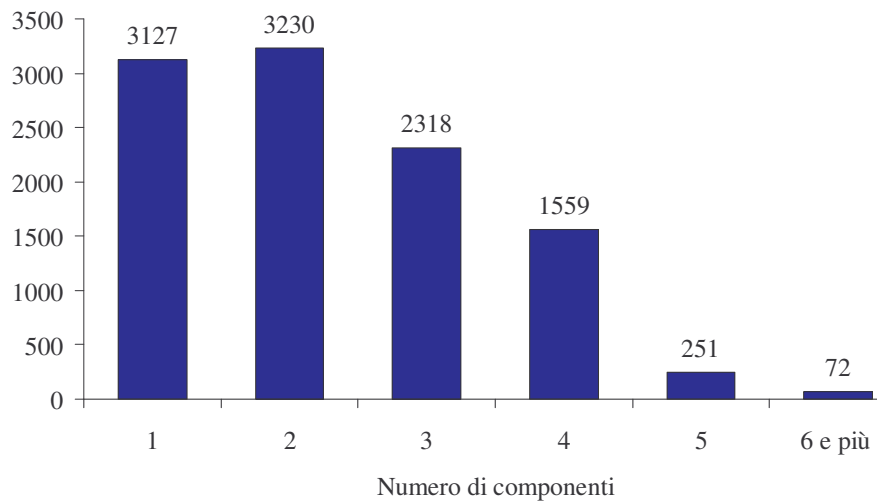
Al 31.12.2007 la popolazione straniera residente nel Comune ammontava a 1.279 individui, essa è cresciuta, rispetto all'inizio dell'anno, del 54,09 %.

Popolazione

Tav. 1.10 - Famiglie residenti nel Comune di Chivasso per numero di componenti al 31 dicembre 2007

NUMERO DI COMPONENTI	Famiglie	Composizione percentuale
1	3.127	29,6
2	3.230	30,6
3	2.318	22,0
4	1.559	14,8
5	251	2,4
6	57	0,5
7	7	0,1
più di 7	8	0,1
Totale famiglie	10.557	100,0

Famiglie residenti nel Comune di Chivasso per numero di componenti al 31 dicembre 2007



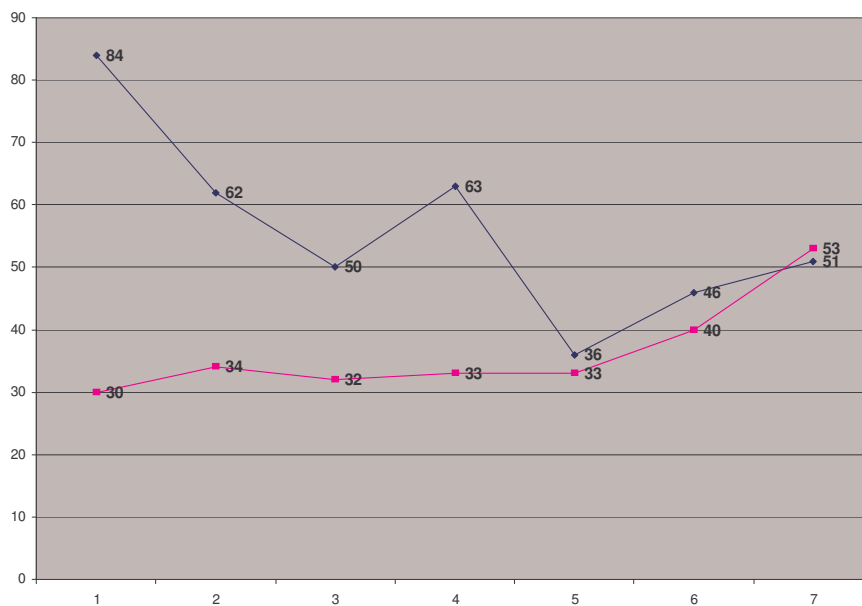
Fonte: Comune di Chivasso - Elaborazione dell'Ufficio Anagrafe

Popolazione

Tav. 1.11 - Matrimoni celebrati nel Comune di Chivasso per rito - Anni 2001 - 2007

	2001	2002	2003	2004	2005	2006	2007
Religioso	84	62	50	63	36	46	51
Civile	30	34	32	33	33	40	53
Totale	114	96	82	96	69	86	104

Matrimoni celebrati nel Comune di Chivasso per rito - Anni 2001 - 2007



Fonte: Comune di Chivasso - Elaborazione dell'Ufficio Anagrafe su dati dello Stato Civile

Finanza Locale

Tav. 6.1 - Entrate del Comune di Chivasso - Bilancio di previsione - Anno 2007.

CATEGORIE DI ENTRATE	Migliaia di euro	CATEGORIE DI ENTRATE	Migliaia di euro
Entrate tributarie	7.174	Entrate per alienazione e ammortamento	6.843
<i>Imposte</i>	6.638	<i>Beni Patrimoniali</i>	0
<i>Pubblicità</i>	225	Alienazione beni patrimoniali	451
<i>Add. consumo energia elettr.</i>	174	<i>Trasferimenti di capitali</i>	6.002
<i>ICI</i>	3.775	Entrate per accensione prestiti	2.900
<i>Altre</i>	2.464	<i>Anticipazioni di cassa</i>	1.600
<i>Tasse</i>	536	<i>Altre accensioni prestiti</i>	1.300
<i>TARSU</i>	286	Servizi per conto terzi	2.422
<i>Tributi speciali</i>	0	Avanzo di amministrazione	935
Entrate dello Stato, Regione	5.229	Totale entrate	30.376
<i>Stato</i>	4.545		
<i>Regione</i>	618		
<i>Altri enti pubblici</i>	66		
Entrate extra tributarie	4.873		
<i>Servizi pubblici</i>	3.340		
<i>Proventi dei beni comunali</i>	273		
<i>Interessi, anticip. e crediti</i>	10		
<i>Concorsi, rimborsi, proventi diversi</i>	1.250		

----->

Fonte: Comune di Chivasso - Area Economico-finanziaria.

Finanza Locale

Tav. 6.2 - Spese del Comune di Chivasso - Bilancio di previsione - Anno 2007

CATEGORIE DI SPESE	Migliaia di euro	CATEGORIE DI SPESE	Migliaia di euro
Spese correnti	16.781	Spese in conto capitale	8.479
<i>amministrazione, gestione e controllo</i>	<i>6.047</i>	<i>amministrazione, gestione e controllo</i>	<i>781</i>
<i>giustizia</i>	<i>37</i>	<i>giustizia</i>	<i>0</i>
<i>polizia locale</i>	<i>941</i>	<i>polizia locale</i>	<i>20</i>
<i>istruzione pubblica</i>	<i>2.757</i>	<i>istruzione pubblica</i>	<i>390</i>
<i>cultura e beni culturali</i>	<i>798</i>	<i>cultura e beni culturali</i>	<i>0</i>
<i>settore sportivo e ricreativo</i>	<i>161</i>	<i>settore sportivo e ricreativo</i>	<i>400</i>
<i>turismo</i>	<i>41</i>	<i>turismo</i>	<i>0</i>
<i>viabilità e trasporti</i>	<i>1.392</i>	<i>viabilità e trasporti</i>	<i>2.290</i>
<i>territorio e ambiente</i>	<i>1.447</i>	<i>territorio e ambiente</i>	<i>4.503</i>
<i>settore sociale</i>	<i>2.614</i>	<i>settore sociale</i>	<i>0</i>
<i>sviluppo economico</i>	<i>546</i>	<i>sviluppo economico</i>	<i>95</i>
<i>servizi produttivi</i>	<i>0</i>	<i>servizi produttivi</i>	<i>0</i>
----->		Spese per rimborso prestiti	2.335
		Spese per servizi per conto terzi	2.422
		Totale spese	30.017

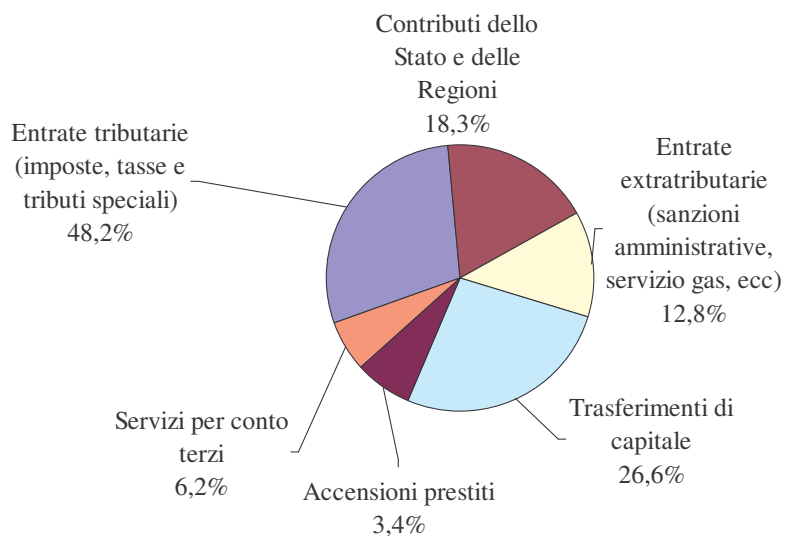
Fonte: Comune di Chivasso - Area Economico-finanziaria

Finanza Locale

Tav. 6.3 - Entrate del Comune di Chivasso - Conto consuntivo - Anno 2007

TIPO DI ENTRATA	Migliaia di euro
Imposte	7.175
ICI	4.283
Addizionale energia elettrica	169
Imposta com. sulla pubblicità	213
Altre imposte	2.510
Tasse	694
Occupazione spazi ed aree pubbliche	271
Rifiuti solidi urbani	422
Tassa concessione atti e provv. com.	0
Altre tasse	1
Tributi speciali	0
Trasferimenti dello Stato	4.147
Trasferimenti delle Regioni	740
Altri trasferimenti	27
Proventi servizi pubblici	2.866
Alienazione e ammortamento di beni patrimoniali	576
Trasferimenti di capitale	7.145
Accensione prestiti	1.844
Servizi per conto terzi	1.668
Totale entrate	26.882

Entrate di bilancio del Comune di Chivasso - Anno 2007 (composizione percentuale)



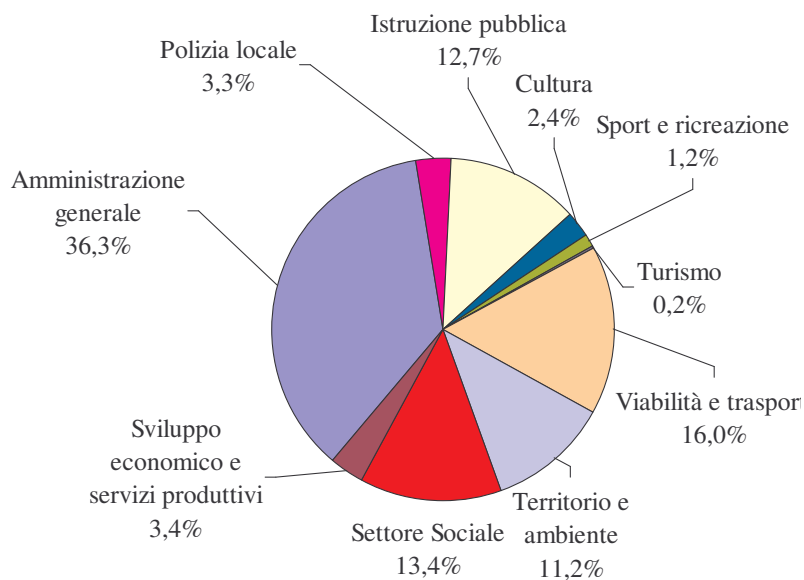
Fonte: Comune di Chivasso - Area Economico-finanziaria

Finanza Locale

Tav. 6.4 - Spese del Comune di Chivasso - Conto consuntivo - Anno 2007 (migliaia di euro)

CATEGORIE DI SPESA	Spese correnti	Spese in conto	Totale
Amministrazione generale	5.786	4.433	10.219
Giustizia	51	0	51
Polizia locale	922	0	922
Istruzione pubblica	2.616	962	3.578
<i>scuola materna</i>	132	531	663
<i>istruzione elementare</i>	320	150	470
<i>istruzione media</i>	177	250	427
<i>assistenza, trasporto, refezione</i>	1.985	30	2.015
Cultura	663	0	663
Sport e ricreazione	173	160	333
Turismo	62	0	62
Viabilità e trasporti	1.398	3.102	4.500
Territorio e ambiente	1.297	1.849	3.146
<i>servizio idrico</i>	211	30	241
<i>smaltimento rifiuti</i>	31	8	39
Settore Sociale	2.659	1.105	3.764
Sviluppo economico	493	465	958
Servizi produttivi	0	0	0
Totale spese	16.120	12.076	28.196
Spese per rimborso prestiti	644	0	644
Servizi per conto terzi	1.668	0	1.668
Avanzo di gestione	2.435	0	2.435
Totale generale	18.432	12.076	30.508

Uscite correnti e in conto capitale per funzione sul totale delle spese nel Comune di Chivasso - Anno 2007 (composizione percentuale)



Fonte: Comune di Chivasso - Area Economico-finanziaria

Finanza Locale

Tav. 6.5 - Bilancio triennale del Comune di Chivasso - Anni 2005, 2006, 2007 (migliaia di euro)

	2005	2006	2007
RISORSE			
Entrate tributarie	13.162	10.008	7.870
Trasferimenti dallo Stato e Regione	1.688	1.916	4.914
Entrate extra-tributarie	4.380	4.869	4.755
Entrate derivanti da alienazioni	4.357	8.014	8.067
Entrate per accensione prestiti	0	0	1.845
Avanzo di amministrazione	1.189	1.123	2.435
Totale	24.776	25.930	29.886
IMPIEGHI			
Spese correnti consolidate	17.781	14.809	16.120
Spese correnti di sviluppo	0	0	0
Spese per investimenti	4.915	8.259	12.076
Spese per rimborso prestiti	638	671	644
Totale	23.334	23.739	28.840

Fonte: Comune di Chivasso - Area Economico-finanziaria

Finanza Locale

Tav. 6.6 - Entrate per pubblicità nel Comune di Chivasso - Anni 2005 - 2006 - 2007 (migliaia di euro)

ENTRATE PER PUBBLICITÀ	2005	2006	2007
Diritti pubbliche affissioni	41	40	41
Imposta comunale pubblicità	161	183	176
Totale	202	223	217

al lordo aggio 11,77 %

Fonte: Comune di Chivasso - Area Economico-finanziaria

Finanza Locale

Tav. 6.7 - Tassa per l'Occupazione del Suolo Pubblico (TOSAP) nel Comune di Chivasso - Anno 2007

	Totale imposta (migliaia di euro)	Totale (mq)
TOSAP permanente	52	
TOSAP temporanea	219	
Totale	271	60.130

Fonte: Comune di Chivasso - Area Economico-finanziaria

Finanza Locale

Tav. 6.11 - Indicatori sulla Tassa per l'Occupazione di Spazi e Aree Pubbliche del Comune di Chivasso (TOSAP) - Anni 2005-2006-2007 (euro)

	2005	2006	2007
T.O.S.A.P. passi carrai		esenti	esenti	esenti			
N. passi carrai							
Tasse occ. Suolo pubblico		4,19	4,38	4,53			
mq. Occupati							

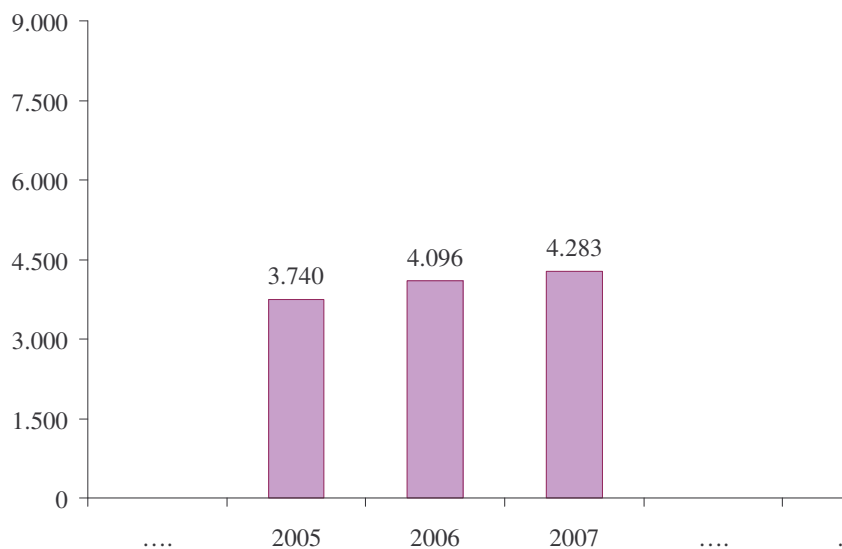
Fonte: Comune di Chivasso - Area Economico - finanziaria

Finanza Locale

Tav. 6.12 - Gettito dell'Imposta Comunale sugli Immobili (ICI) nel Comune di Chivasso - Anni 2005 - 2007

	2005	2006	2007
Aliquota abitazione principale (per mille)		4,0	4,0	4,0		
Aliquota altri immobili (per mille)		6,5	6,50	6,5		
Detrazione per abitazione principale (euro)		108,00	108,00	108,00		
Abitanti		23.785	23.890	24.572		
Unità immobiliari						
Famiglie		10.081	10.195	10.557		
Imprese		1.387	1.391	1.402		
Proventi ICI (migliaia di euro)		3.740	4.096	4.283		
Proventi abitazione principale		711	696	728		
Proventi altri immobili		2.580	2.867	2.955		
Proventi terreni agricoli		112	122	128		
Proventi aree edificabili		337	409	471		

Gettito dell'Imposta Comunale sugli Immobili (ICI) nel Comune di Chivasso - Anni 2005-2007 (migliaia di euro)



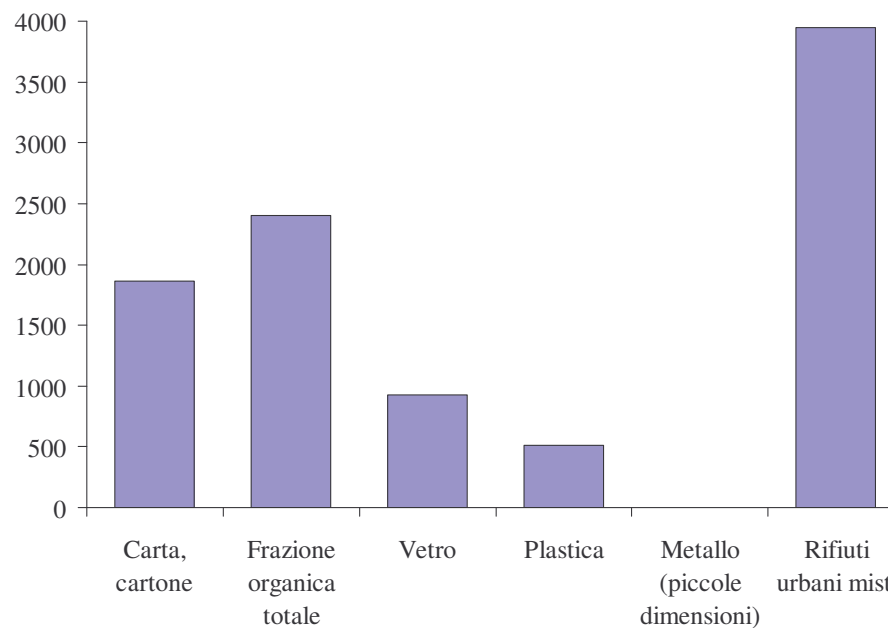
Fonte: Comune di Chivasso - Area Economico - finanziaria

Servizi e Personale del Comune

Tav. 7.4 - Indicatori di attività del Servizio Raccolta differenziata dei rifiuti solidi urbani del Comune di Chivasso – Anno 2007 (tonnellate)

TIPOLOGIA DI RIFIUTI (in tonnellate)	
Carta, cartone	1.858,92
Frazione organica totale	2.399,50
Vetro	923,66
Plastica	515,95
Metallo (piccole dimensioni)	0,00
Rifiuti urbani misti	3.950,18
Beni durevoli	1.161,33
Batterie e pile	2,37
Totale	10.811,9

Raccolta differenziata dei rifiuti solidi urbani del Comune di Chivasso - Anno 2007 (tonnellate)



Fonte: Comune di Chivasso - Area Ambiente

Nota: La voce "metallo di piccole dimensioni" e' compresa nella voce "vetro".

Sicurezza dei Cittadini

Tav. 8.1 - Tipologia degli interventi del Corpo di Polizia Municipale nel Comune di Chivasso - Anno 2007(numero)

TIPOLOGIA DI INTERVENTO	
Infrazioni al Codice della Strada	7.072
Sequestri, fermi veicoli e rimozione veicoli	100
Incidenti stradali rilevati	106
Ruoli compilati per infrazioni al Codice della Strada (a) (<i>migliaia di lire</i>)	750.000
Comunicazioni di reato	52
Accertamenti urbanistici ed edilizi	35
Ispezioni edilizie eseguite con tecnici comunali	
Sequestri edilizi	0
Violazione sigilli	0
Violazione sigilli amministrative edilizie accertate	0
Violazioni polizia amministrativa-commercio-regolamenti	73
Sequestri di polizia amministrativa	5
Ordinanze e ingiunzioni amministrative	8
Interventi di tutela ambientale	10
Interventi per repressione randagismo	0
Controlli igienico-sanitari	0
Violazioni igienico-sanitarie	40
Controlli ordinanze e diffide per tutela ambientale	16
Notifiche ed accertamenti	1796
Segnalazioni redatte per inconvenienti/guasti,ecc.	450
Protocolli emessi	3011
Richieste pervenute per servizio vigilanza evase	-
Totale riscossione per le infrazioni accertate (<i>euro</i>)	291.387

Fonte: Comune di Chivasso - Area Polizia Municipale.

(a) I ruoli si riferiscono alle multe non pagate nei termini regolamentari

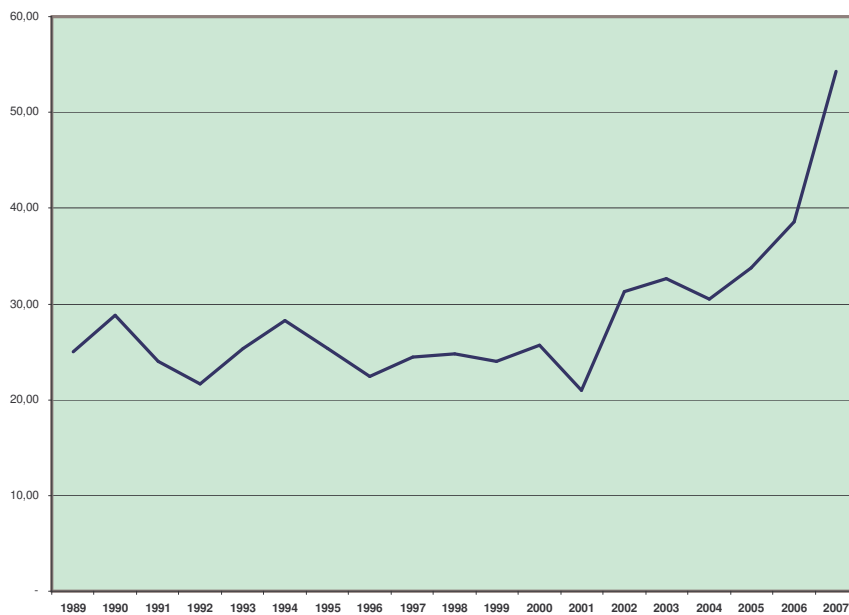
Nuovo

Tav. 99.1 - Tasso di immigrazione nel Comune di Chivasso. Anni 1989 - 2007

TASSO IMMIGRAZIONE

ANNO	IMMIGRATI	POPOLAZIONE	TASSO	ANNO	IMMIGRATI	POPOLAZIONE	TASSO
1989	631	25.257	24,98	1999	575	23.992	23,97
1990	725	25.147	28,83	2000	611	23.842	25,63
1991	595	24.741	24,05	2001	497	23.664	21,00
1992	529	24.446	21,64	2002	742	23.695	31,31
1993	617	24.395	25,29	2003	772	23.692	32,58
1994	690	24.424	28,25	2004	721	23.675	30,45
1995	618	24.409	25,32	2005	802	23.785	33,72
1996	544	24.272	22,41	2006	921	23.890	38,55
1997	592	24.264	24,40	2007	1.333	24.572	54,25
1998	597	24.088	24,78				

Tasso di immigrazione nel Comune di Chivasso. Anni 1989 - 2007



Fonte: Comune di Chivasso - Elaborazione dell'Anagrafe

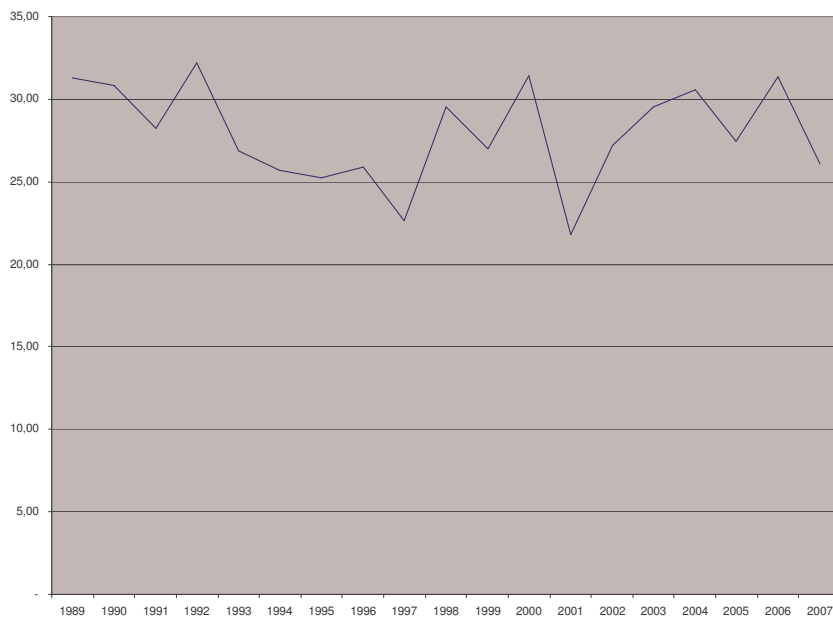
Nuovo

Tav. 99.2 - Tasso di emigrazione del Comune di Chivasso. Anni 1989 - 2007

TASSO EMIGRAZIONE

ANNO	EMIGRATI	POPOLAZIONE	TASSO	ANNO	EMIGRATI	POPOLAZIONE	TASSO
1989	790	25.257	31,28	1999	648	23.992	27,01
1990	776	25.147	30,86	2000	749	23.842	31,42
1991	699	24.741	28,25	2001	516	23.664	21,81
1992	788	24.446	32,23	2002	645	23.695	27,22
1993	656	24.395	26,89	2003	700	23.692	29,55
1994	627	24.424	25,67	2004	724	23.675	30,58
1995	616	24.409	25,24	2005	653	23.785	27,45
1996	628	24.272	25,87	2006	749	23.890	31,35
1997	550	24.264	22,67	2007	641	24.572	26,09
1998	712	24.088	29,56				

Tasso di emigrazione del Comune di Chivasso. Anni 1989 - 2007



Fonte: Comune di Chivasso - Elaborazione dell'Anagrafe

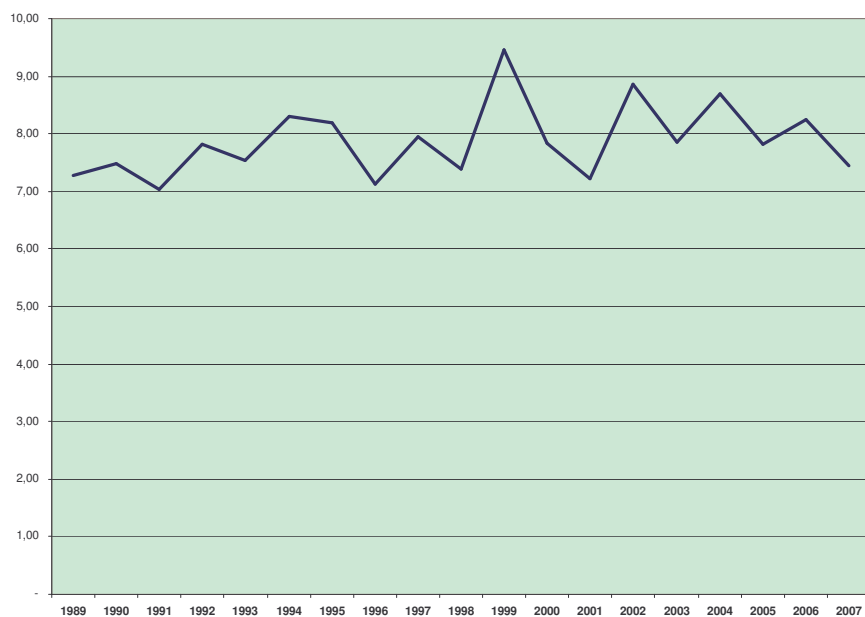
Nuovo

Tav. 99.3 - Tasso di natalita' nel Comune di Chivasso. Anni 1989 - 2007

TASSO NATALITA'

ANNO	NATI	POPOLAZIONE	TASSO	ANNO	NATI	POPOLAZIONE	TASSO
1989	184	25.257	7,29	1999	227	23.992	9,46
1990	188	25.147	7,48	2000	187	23.842	7,84
1991	174	24.741	7,03	2001	171	23.664	7,23
1992	191	24.446	7,81	2002	210	23.695	8,86
1993	184	24.395	7,54	2003	186	23.692	7,85
1994	203	24.424	8,31	2004	206	23.675	8,70
1995	200	24.409	8,19	2005	186	23.785	7,82
1996	173	24.272	7,13	2006	197	23.890	8,25
1997	193	24.264	7,95	2007	183	24.572	7,45
1998	178	24.088	7,39				

Tasso di natalita' nel Comune di Chivasso. Anni 1989 - 2007



Fonte: Comune di Chivasso - Elaborazione dell'Anagrafe

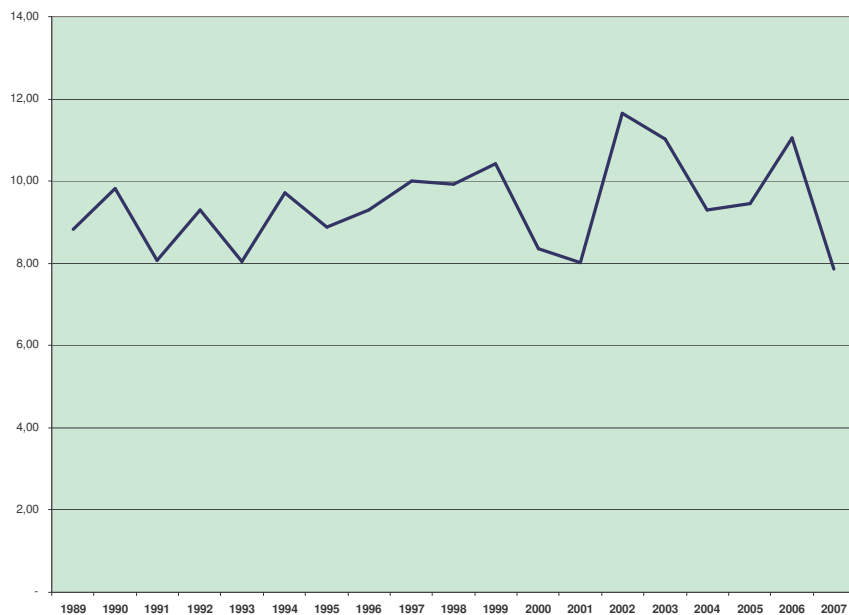
Nuovo

Tav. 99.4 - Tasso di mortalita' nel Comune di Chivasso. Anni 1989 - 2007

TASSO MORTALITA'

ANNO	MORTI	POPOLAZIONE	TASSO	ANNO	MORTI	POPOLAZIONE	TASSO
1989	223	25.257	8,83	1999	250	23.992	10,42
1990	247	25.147	9,82	2000	199	23.842	8,35
1991	200	24.741	8,08	2001	190	23.664	8,03
1992	227	24.446	9,29	2002	276	23.695	11,65
1993	196	24.395	8,03	2003	261	23.692	11,02
1994	237	24.424	9,70	2004	220	23.675	9,29
1995	217	24.409	8,89	2005	225	23.785	9,46
1996	226	24.272	9,31	2006	264	23.890	11,05
1997	243	24.264	10,01	2007	193	24.572	7,85
1998	239	24.088	9,92				

Tasso di mortalita' nel Comune di Chivasso. Anni 1989 - 2007



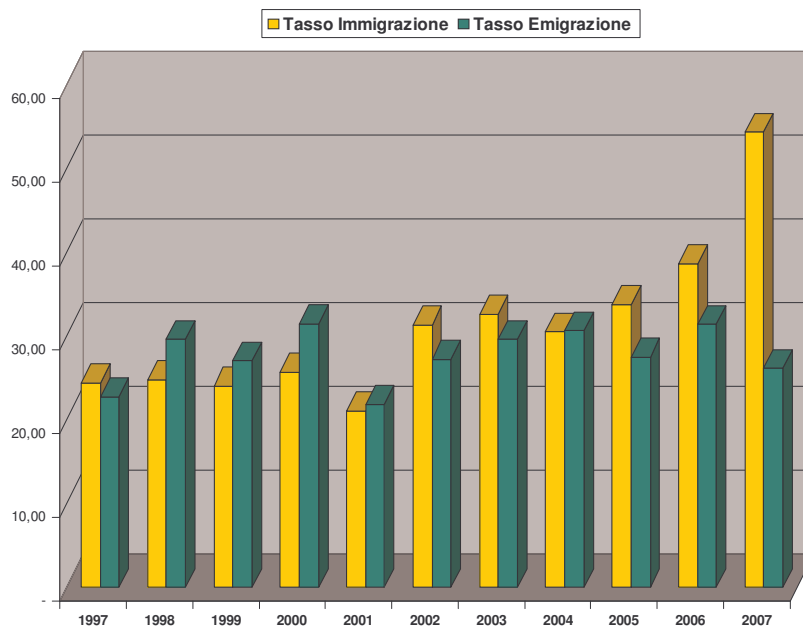
Fonte: Comune di Chivasso - Elaborazione dell'Anagrafe

Nuovo

Tav. 99.5 - Tasso immigrazione ed emigrazione nel Comune di Chivasso. Anni 1997 - 2007

ANNO	Tasso Immigrazione	Tasso Emigrazione
1997	24,40	22,67
1998	24,78	29,56
1999	23,97	27,01
2000	25,63	31,42
2001	21,00	21,81
2002	31,31	27,22
2003	32,58	29,55
2004	30,45	30,58
2005	33,72	27,45
2006	38,55	31,35
2007	54,25	26,09

Tasso immigrazione ed emigrazione nel Comune di Chivasso. Anni 1997 - 2007



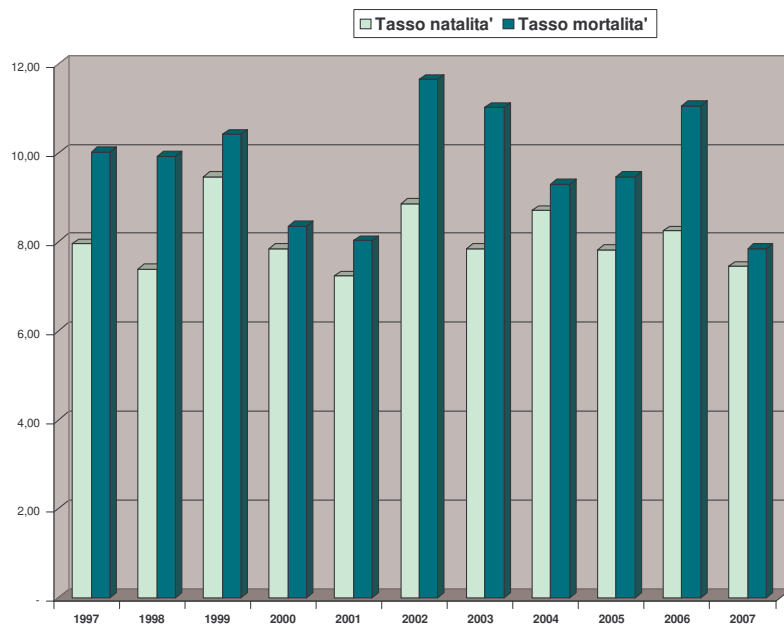
Fonte: Comune di Chivasso - Elaborazione dell'Anagrafe

Nuovo

Tav. 99.6 - Tasso natalita' e mortalita' nel Comune di Chivasso. Anni 1997 - 2007

ANNO	Tasso natalita'	Tasso mortalita'
1997	7,95	10,01
1998	7,39	9,92
1999	9,46	10,42
2000	7,84	8,35
2001	7,23	8,03
2002	8,86	11,65
2003	7,85	11,02
2004	8,70	9,29
2005	7,82	9,46
2006	8,25	11,05
2007	7,45	7,85

Tasso natalita' e mortalita' nel Comune di Chivasso. Anni 1997 - 2007



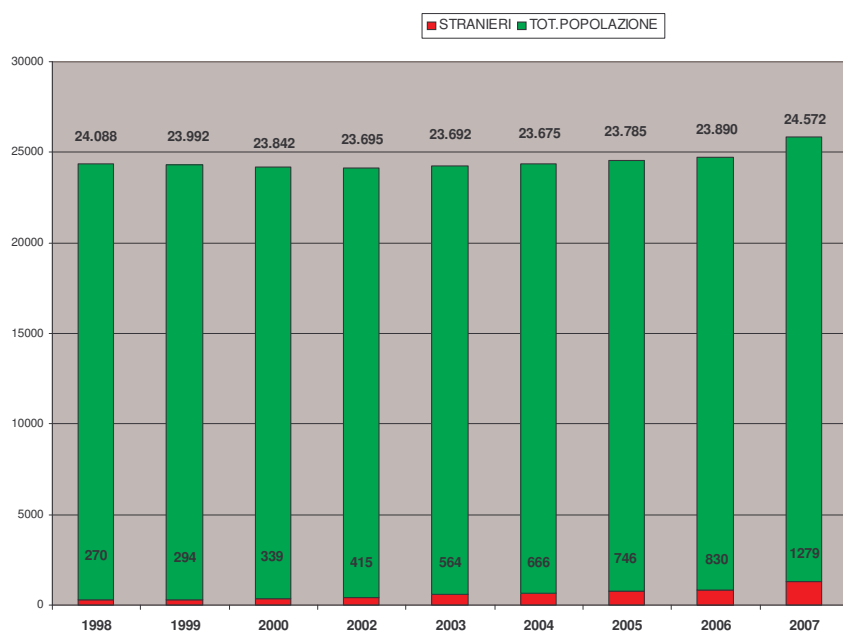
Fonte: Comune di Chivasso - Elaborazione dell'Anagrafe

Nuovo

Tav. 99.7 - Popolazione residente nel Comune di Chivasso al 31 dicembre. Anni 1998 - 2007

	STRANIERI	TOT.POP.	%
.....			
1998	270	24.088	1,12
1999	294	23.992	1,23
2000	339	23.842	1,42
2002	415	23.695	1,75
2003	564	23.692	2,38
2004	666	23.675	2,81
2005	746	23.785	3,14
2006	830	23.890	3,47
2007	1.279	24.572	5,21
.....			

Popolazione residente nel Comune di Chivasso al 31 dicembre. Anni 1998 - 2007



Fonte: Comune di Chivasso - Elaborazione dell'Anagrafe

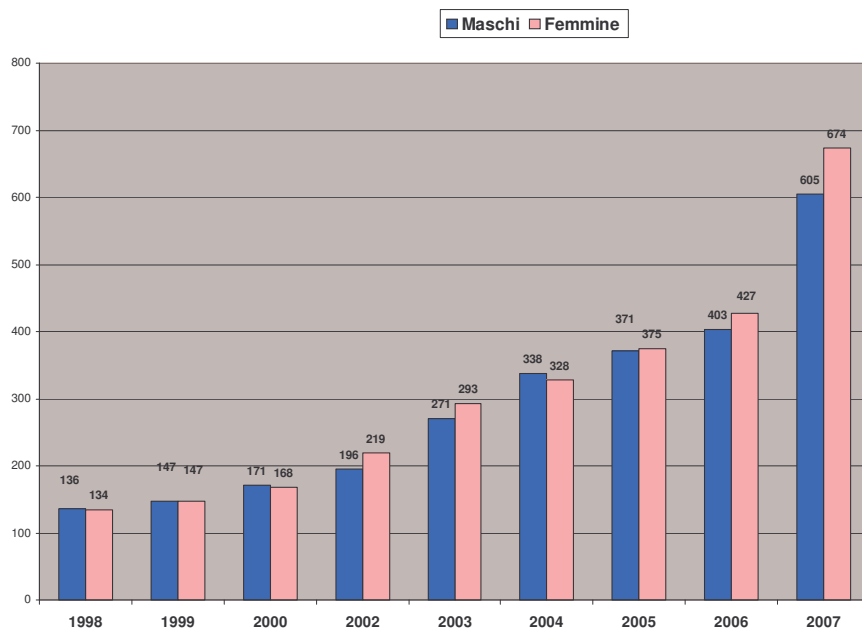
Per popolazione straniera si intende popolazione di cittadinanza comunitaria ed extracomunitaria.

Nuovo

Tav. 99.8 - Popolazione straniera residente per sesso nel Comune di Chivasso al 31 dicembre - Anni 1998-2007

ANNI	Sesso		Totale
	Maschi	Femmine	
.....			
1998	136	134	270
1999	147	147	294
2000	171	168	339
2002	196	219	415
2003	271	293	564
2004	338	328	666
2005	371	375	746
2006	403	427	830
2007	605	674	1.279
.....			

Popolazione straniera residente per sesso nel Comune di Chivasso al 31 dicembre. Anni 1998 - 2007



Fonte: Comune di Chivasso - Elaborazione dell'Anagrafe

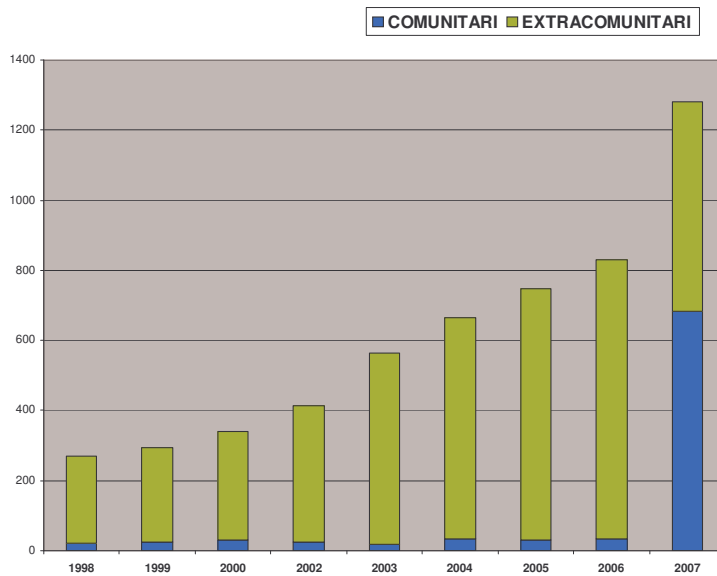
Per popolazione straniera si intende la popolazione con cittadinanza comunitaria ed extracomunitaria.

Nuovo

Tav. 99.9 - Popolazione straniera residente nel Comune di Chivasso al 31 dicembre. Anni 1998 - 2007

ANNI	COMUNITARI	EXTRACOMUNITARI	TOTALE
1998	20	250	270
1999	24	270	294
2000	30	309	339
2002	25	390	415
2003	19	545	564
2004	34	632	666
2005	32	714	746
2006	34	796	830
2007	682	597	1279

Popolazione straniera residente nel Comune di Chivasso al 31 dicembre. Anni 1998 - 2007.



Fonte: Comune di Chivasso - Elaborazione dell'Anagrafe

Unione Europea : Membri fondatori : Belgio, Francia, Germania, Italia, Lussemburgo, Paesi Bassi; dal 1973 Danimarca, Irlanda e Regno Unito; dal 1981 Grecia ; dal 1986 Portogallo e Spagna; dal 1995 Austria, Finlandia e Svezia; dal 2004 Estonia, Lettonia, Lituania. Polonia. Repubblica Ceca. Slovacchia. Ungheria. Cipro e Malta: dal 2007 Bulgaria e Romania.

Indice

Popolazione

Tav. 1.1 - Popolazione residente per sesso nel Comune di Chivasso al 31 dicembre - Anni 1991-2007	3
Tav. 1.2 - Popolazione residente nel Comune di Chivasso dal 1861 al 2001	4
Tav. 1.3 - Popolazione e famiglie residenti nel Comune di Chivasso per zona di residenza e sesso al 31 dicembre 2007	5
Tav. 1.4 - Popolazione maschile residente nel Comune di Chivasso per classe di età e stato civile al 31 dicembre 2007	6
Tav. 1.5 - Popolazione femminile residente nel Comune di Chivasso per classe di età e stato civile al 31 dicembre 2007	7
Tav. 1.6 - Movimento naturale della popolazione residente nel Comune di Chivasso per sesso - Anno 2007	8
Tav. 1.7 - Movimento migratorio della popolazione residente nel Comune di Chivasso per sesso - Anno 2007.	9
Tav. 1.8 - Cittadini stranieri residenti nel Comune di Chivasso, per area geografica di cittadinanza e sesso, al 31 dicembre 2007	10
Tav. 1.9 - Movimento naturale e migratorio dei cittadini stranieri residenti nel Comune di Chivasso, per sesso - Anno 2007	11
Tav. 1.10 - Famiglie residenti nel Comune di Chivasso per numero di componenti al 31 dicembre 2007	12
Tav. 1.11 - Matrimoni celebrati nel Comune di Chivasso per rito - Anni 2001 – 2007	13

Finanza Locale

Tav. 6.1 - Entrate del Comune di Chivasso - Bilancio di previsione - Anno 2007.	14
Tav. 6.2 - Spese del Comune di Chivasso - Bilancio di previsione - Anno 2007	15
Tav. 6.3 - Entrate del Comune di Chivasso - Conto consuntivo - Anno 2007	16
Tav. 6.4 - Spese del Comune di Chivasso - Conto consuntivo - Anno 2007 (migliaia di euro)	17
Tav. 6.5 - Bilancio triennale del Comune di Chivasso - Anni 2005, 2006, 2007 (migliaia di euro)	18
Tav. 6.6 - Entrate per pubblicità nel Comune di Chivasso - Anni 2005 - 2006 - 2007 (migliaia di euro)	19
Tav. 6.7 - Tassa per l'Occupazione del Suolo Pubblico (TOSAP) nel Comune di Chivasso - Anno 2007	20
Tav. 6.11 - Indicatori sulla Tassa per l'Occupazione di Spazi e Aree Pubbliche del Comune di Chivasso (TOSAP) - Anni 2005-2006-2007 (euro)	21
Tav. 6.12 - Gettito dell'Imposta Comunale sugli Immobili (ICI) nel Comune di Chivasso - Anni 2005 - 2007	22

Servizi e Personale del Comune

Tav. 7.4 - Indicatori di attività del Servizio Raccolta differenziata dei rifiuti solidi urbani del Comune di Chivasso – Anno 2007 (tonnellate)	23
---	----

Sicurezza dei Cittadini

Tav. 8.1 - Tipologia degli interventi del Corpo di Polizia Municipale nel Comune di Chivasso - Anno 2007 (numero)	24
---	----

Nuovo

Tav. 99.1 - Tasso di immigrazione nel Comune di Chivasso. Anni 1989 - 2007	25
Tav. 99.2 - Tasso di emigrazione del Comune di Chivasso. Anni 1989 - 2007	26
Tav. 99.3 - Tasso di natalità nel Comune di Chivasso. Anni 1989 - 2007	27
Tav. 99.4 - Tasso di mortalità nel Comune di Chivasso. Anni 1989 - 2007	28
Tav. 99.5 - Tasso immigrazione ed emigrazione nel Comune di Chivasso. Anni 1997 - 2007	29
Tav. 99.6 - Tasso natalità e mortalità nel Comune di Chivasso. Anni 1997 - 2007	30
Tav. 99.7 - Popolazione residente nel Comune di Chivasso al 31 dicembre. Anni 1998 - 2007	31
Tav. 99.8 - Popolazione straniera residente per sesso nel Comune di Chivasso al 31 dicembre - Anni 1998-2007	32
Tav. 99.9 - Popolazione straniera residente nel Comune di Chivasso al 31 dicembre. Anni 1998 - 2007	33