

# LOTTA ALLA ZANZARA TIGRE

## PRECAUZIONI DA ADOTTARE DA PARTE DEI CITTADINI



La **zanzara tigre** usa **piccole raccolte d'acqua** per moltiplicarsi.

Nelle nostre case, negozi, scuole, giardini, cortili, orti urbani ecc. si possono, involontariamente, creare delle **condizioni favorevoli allo sviluppo** di questa zanzara.

I trattamenti negli spazi pubblici, effettuati dai Comuni e dalla Regione, da soli non possono risolvere il problema; la conoscenza del **ciclo biologico** della zanzara e la **modifica di alcune abitudini da parte dei cittadini** possono aiutare a **contenere la sua presenza** sul territorio.

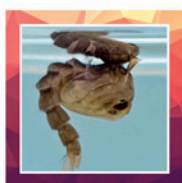
UOVA



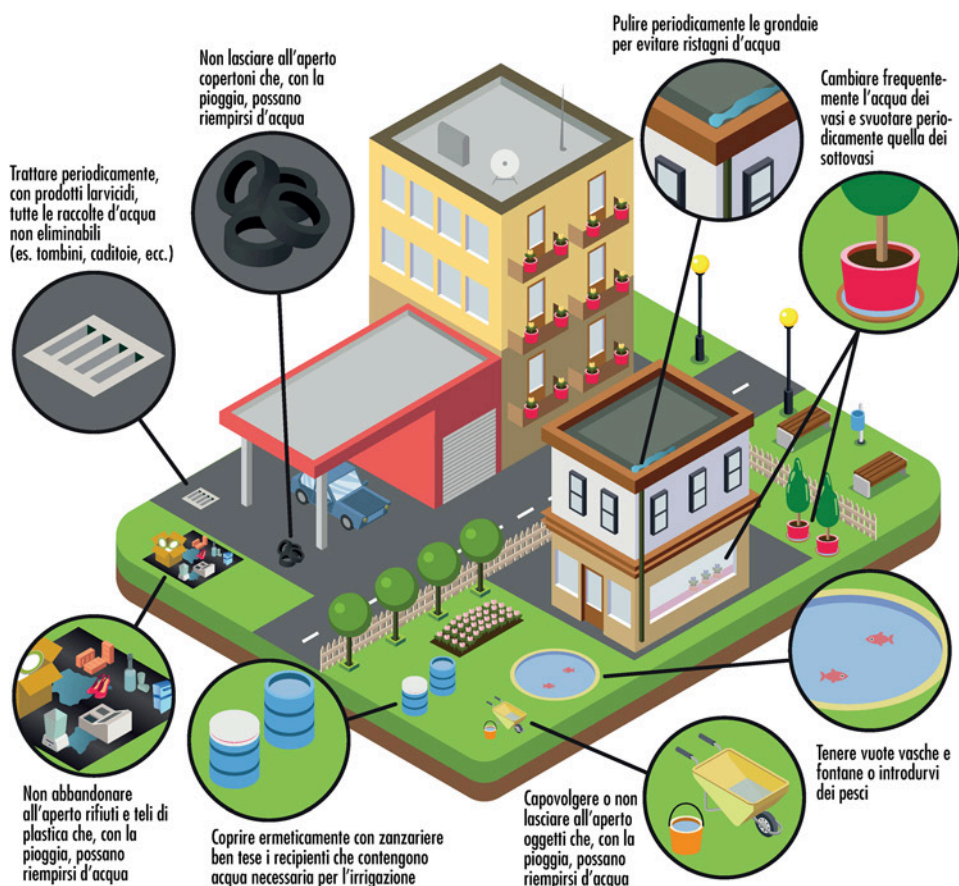
LARVA



PUPA



ADULTO



Non lasciare all'aperto copertoni che, con la pioggia, possano riempirsi d'acqua

Trattare periodicamente, con prodotti larvicidi, tutte le raccolte d'acqua non eliminabili (es. tombini, caditoie, ecc.)

Pulire periodicamente le grondaie per evitare ristagni d'acqua

Cambiare frequentemente l'acqua dei vasi e svuotare periodicamente quella dei sottovasi

Non abbandonare all'aperto rifiuti e teli di plastica che, con la pioggia, possano riempirsi d'acqua

Coprire ermeticamente con zanzariere ben tese i recipienti che contengono acqua necessaria per l'irrigazione

Capovolgere o non lasciare all'aperto oggetti che, con la pioggia, possano riempirsi d'acqua

Tenere vuote vasche e fontane o introdurre i pesci

PER INFORMAZIONI E SEGNALAZIONI

Numero Verde  
**800.171.198**

da lunedì a venerdì / orari 9-13 e 14-17

Per maggiori approfondimenti:  
[zanzare.ipla.org](http://zanzare.ipla.org)  
[www.facebook.com/zanzare.ipla](https://www.facebook.com/zanzare.ipla)

REGIONE  
PIEMONTE

ipla istituto per  
le piante da legno  
e l'ambiente ipla spa  
società controllata dalla Regione Piemonte