

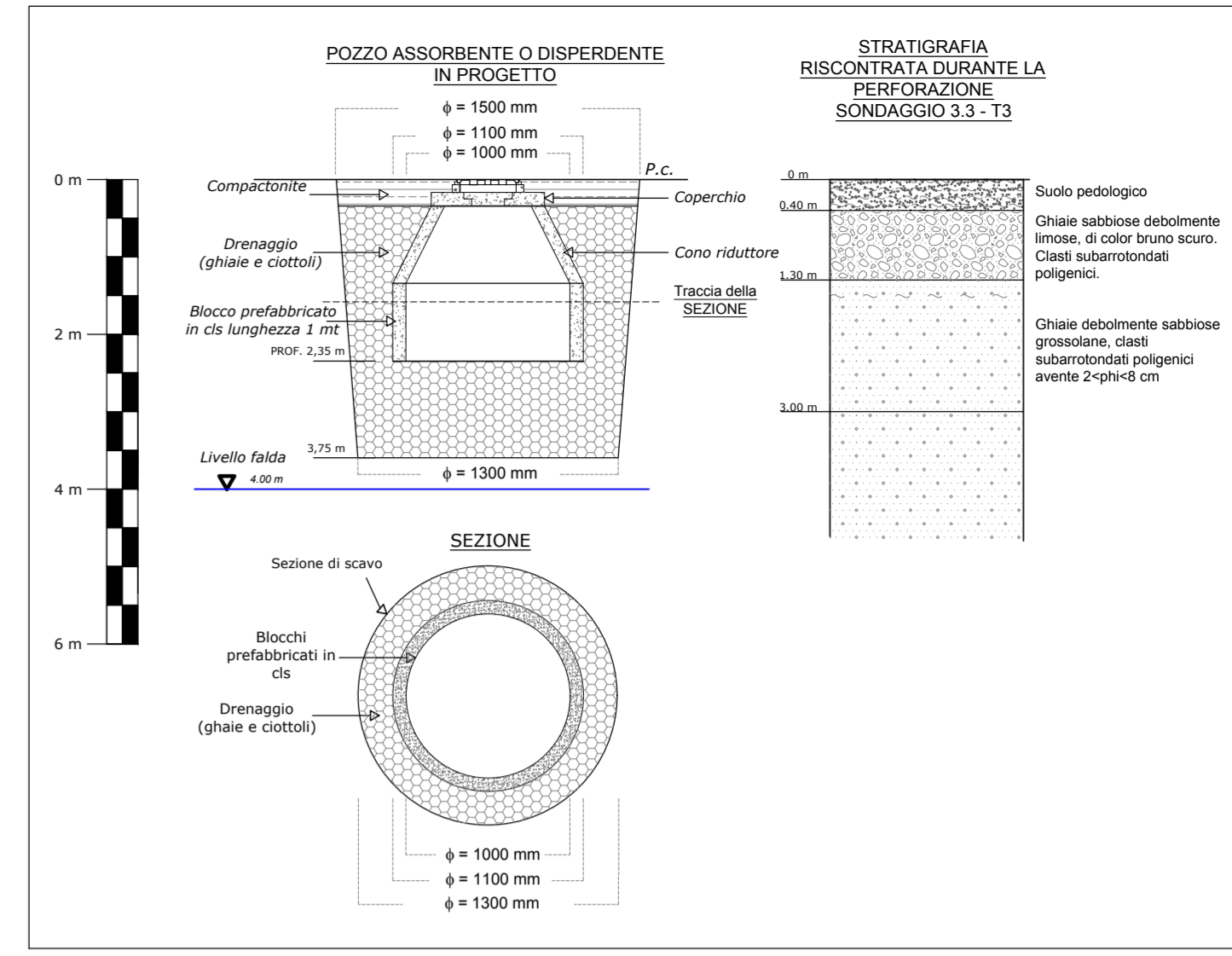
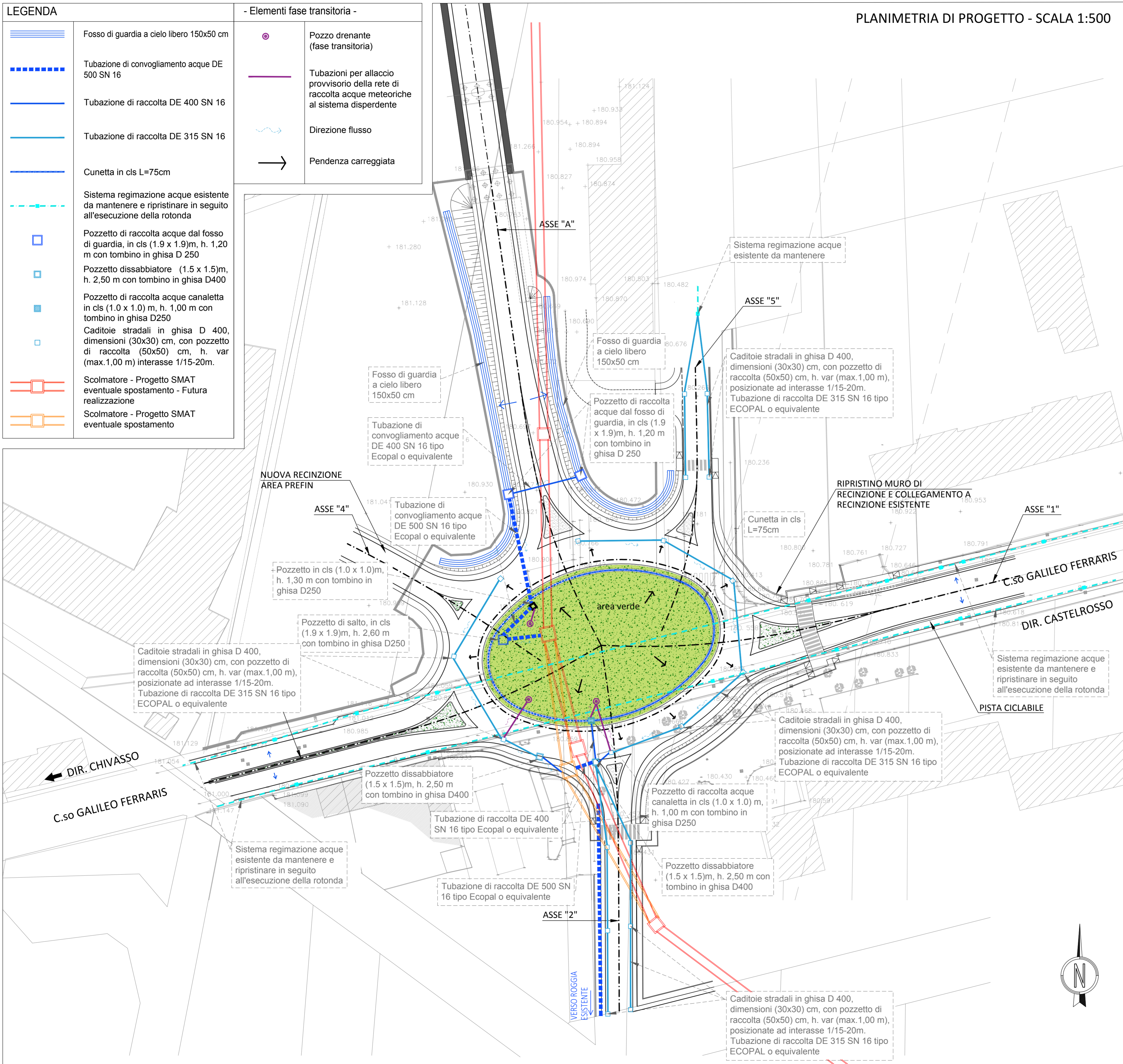
LEGENDA

	Fosso di guardia a cielo libero 150x50 cm
	Tubazione di convogliamento acque DE 500 SN 16
	Tubazione di raccolta DE 400 SN 16
	Tubazione di raccolta DE 315 SN 16
	Cunetta in cls L=75cm
	Sistema regimazione acque esistente da mantenere e ripristinare in seguito all'esecuzione della rotonda
	Pozzetto di raccolta acque dal fosso di guardia, in cls (1.9 x 1.9)m, h. 1,20 m con tombino in ghisa D 250
	Pozzetto dissabbiatore (1.5 x 1.5)m, h. 2,50 m con tombino in ghisa D400
	Pozzetto di raccolta acque canaletta in cls (1.0 x 1.0) m, h. 1,00 m con tombino in ghisa D250
	Caditoie stradali in ghisa D 400, dimensioni (30x30) cm, con pozzetto di raccolta (50x50) cm, h. var (max.1,00 m) interasse 1/15-20m.
	Scolmatore - Progetto SMAT eventuale spostamento - Futura realizzazione
	Scolmatore - Progetto SMAT eventuale spostamento

- Elementi fase transitoria -

	Pozzo drenante (fase transitoria)
	Tubazioni per allaccio provvisorio della rete di raccolta acque meteoriche al sistema disperdente
	Direzione flusso
	Pendenza carreggiata

PLANIMETRIA DI PROGETTO - SCALA 1:500



Si rileva la presenza di uno scolmatore (Progetto SMAT) nel quale si prevede l'innesto delle tubazioni di raccolta delle acque meteoriche. Nel presente progetto definitivo si ipotizza anche lo spostamento del suddetto scolmatore al fine di ridurre le interferenze con le opere in progetto. Qualora la costruzione dello scolmatore avvenga in seguito alla realizzazione della rotonda, si prevede una fase transitoria ove le condotte di raccolta delle acque verranno convogliate in pozzetti disperdenti. Tali soluzioni saranno da concordare e definite in fase esecutiva.

IL COMMITTENTE

SOGGETTO TECNICO:
RFI S.p.A. - DIREZIONE INGEGNERIA INVESTIMENTI
Progetti soppressione PL e Risanamento acustico
PM Portafoglio Nord - P.zza Duca D'Aosta, 1 - 20124 Milano

PROGETTAZIONE:
COSTA & ASSOCIATI - Ing. Fabrizio Costa
Corso Bra n. 48/3 - 12051 ALBA (CN) - tel/fax 0173.361880
info@studiocosta.eu www.studiocosta.eu



PROGETTAZIONE DEFINITIVA DELLA ROTATORIA SUL C.SO GALILEO FERRARIS NEL COMUNE DI CHIVASSO, IN CORRISPONDENZA DELL'INNESTO TRA C.SO GALILEO FERRARIS MEDESIMO E LA RAMPA DEL CAVALC'FERROVIA DENOMINATO OPERA 3.3
CUP: J19G0100000001
CIG: Z1227A1E0

SISTEMA DI SMALTIMENTO DELLE ACQUE METEORICHE SCALA 1:500
Foglio 1 di 1

PROGETTO/ANNO	SOTTOPR.	LIVELLO	NOME DOC.	PROGR. OP.	FASE FUNZ.	NUMERAZ.
0020						T 1 6

Rev.	Descr.	Redatto / Data	Verificato / Data	Approvato / Data	Autorizzato / Data
0	Prima emissione				

ORDINE DEGLI INGEGNERI DELLA PROVINCIA DI CUNEO
A1170 Dott. Ing. Fabrizio Costa

POSIZIONE ARCHIVIO	LINEA	SEDE TECN.	NOME DOC.	NUMERAZ.
	Verificato / Data	Convalidata / Data	Archiviato / Data	